

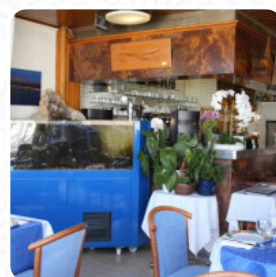
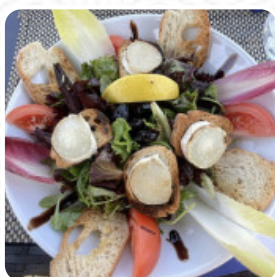


## Menu La Voile Bleue Du Bistrot Du Port

<https://lacarte.menu>

4 AVENUE HENRI CLEWS, Mandelieu La Napoule, France

+33493498060 - [https://la-voile-bleue-du-bistrot-du-port.business.site/?utm\\_source=gmb&utm\\_medium=referral](https://la-voile-bleue-du-bistrot-du-port.business.site/?utm_source=gmb&utm_medium=referral)



La carte de La Voile Bleue Du Bistrot Du Port de Mandelieu La Napoule comprend **28 plats**. En moyenne les **plats ou boissons sur [le menu](#)** coûtent environ 23 €. Les catégories peuvent être consultées sur le menu ci-dessous. Les Pieds dans l'Eau – La Voile Bleue du Bistrot du Port a su trouver l'emplacement idéal sur le quai du port de plaisance de la Napoule, avec vue sur le massif de l'Estérel. Yves et Maryse Bottero vous réservent un accueil soigné. Découvrez une carte raffinée et de saison, entre terre et mer : poissons, coquilles Saint Jacques, bouillabaisse, gambas, [fruits de mer](#). Choisissez entre la belle salle rustico chic, la véranda pour les soirées fraîches ou la terrasse ensoleillée pour votre pause gourmande à La Voile Bleue.

# Menu La Voile Bleue Du Bistrot Du Port



## Accompagnements

RIZ

## Plats De Bœuf

FILET MIGNON

## Boissons Gazeuses

JUS

## Boissons Chaudes

CAFÉ

## French

FOIE GRAS

## Dessert

PROFITEROLES MAISON, SAUCE AU CHOCOLAT 9 €

TRUFFES GLACÉES, CRÈME ANGLAISE À LA VANILLE 10 €

## Catégorie De Restaurant

DESSERT

FRANÇAIS

## Plat

PAPILLON DE HOMARD AUX PÂTES FRAICHES, SAUCE HOMARDINE 58 €

CROUSTILLANT DE ROGNON ET RIS DE VEAU AUX MORILLES 32 €

LA PETITE BOUILLABAISSE SAINT-HONORAT 30 €

## Entrée

ASSIETTE GOURMANDE 12 €

LES 6 HUÎTRES TIÈDES 18 €

LE FOIE GRAS DE CANARD FAIT MAISON 20 €

LES PETITS CRABES FARCIS À LA CRÉOLE 19 €

## Ces Types De Plats Sont Servis

PÂTES

VIANDE

POISSON

GLACE

MOULES

## Ingrédients Utilisés

FROMAGE

CANARD

BŒUF

FRUIT DE MER

FRAMBOISE

CREVETTE ROYALE

LÉGUMES

# Menu La Voile Bleue Du Bistrot Du Port



## La Voile Bleue Du Bistrot Du Port

4 AVENUE HENRI CLEWS,  
Mandelieu La Napoule, France

### Heures d'ouverture:

Lundi 12:00-14:00 19:00-23:00

Mardi 12:00-14:00 19:00-23:00

Mercredi 12:00-14:00

Jeudi 12:00-14:00 19:00-23:00

Vendredi 12:00-14:00 19:00-23:00

Samedi 12:00-14:00 19:00-23:00

Dimanche 12:00-14:00 19:00-23:00

Fait avec [Carte](#)

