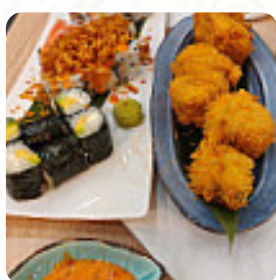




## Menu Sushi Est

<https://lacarte.menu>  
67 Rue des tanneurs, 59000 Lille., France  
+33320786285 - <https://sushiest.fr>



Le établissement de [Lille](#) propose **92** différents **plats et boissons** sur [la carte](#) pour un prix moyen de 8 €.

# Menu Sushi Est



## Rouleaux De Sushi

SUSHIS

## Dessert

PERLE DE NOIX DE COCO 4 €

## Boissons Gazeuses

COCA ZÉRO 33CL 2 €

## Boissons Sans Alcool

NESTÉA PÊCHE 33CL 2 €

## California Rolls

CALIFORNIA THON 6 €

## Rouleaux Maki

MAKI THON ÉPICÉ 6 €

## Classique Inside Out

SURIMI DE CALIFORNIE 5 €

## Offre D'hiver

MENU VÉGÉTALIEN 13 €

## Boissons

FANTA 33 CL 2 €

## Menu Sashimi

SASHIMI SAUMON 15 €

## Suggestions Du Chef

MENU DUO 36 €

## Entrée Selections

NOUILLES AUX LÉGUMES 9 €

## Hors d'Oeuvres

RIZ AU VINAIGRE 3 €

## Plat

CHIRACHI MIXTE 16 €

## Eaux

SAN PELLEGRINO 50 CL 2 €

## Specialites Maison

TATAKI SAUMON 15 €

## Accompagnements à la carte

GYOZA AUX LÉGUMES 7 €

## Les Jus De Fruits & Nectars Granini

JUS DE POMME 25CL 2 €

## NOUILLES ET RIZ Noodles & rice

NOUILLES AU POULET 10 €

## Bento Japonais

MENUG 17 €

## MONTAG - 23. MÄRZ

MENU I 12 €

# Menu Sushi Est



## Boissons

JUS D'ORANGE 25CL 2 €

## Maki - 6 Pieces

SAUMON DE CALIFORNIE 6 €

## Ces Types De Plats Sont Servis

POULET

## Maki

MAKI CONCOMBRE 4 €

MAKI AVOCAT FROMAGE 4 €

## Carte

MENU A 14 €

MENU B 14 €

## Entrée

SUSHI DORADE 5 €

SALADE DE CHOU 3 €

## Sushi

SUSHI SAUMON BRAISÉ 5 €

SUSHI THON BRAISÉ 6 €

## Maki (Servi Par 6 Pièces)

MAKI AVOCAT 4 €

MAKI THON 5 €

## Catégorie De Restaurant

VÉGÉTALIEN

FRANÇAIS

## Entrées

SAUMON AVOCAT CALIFORNIEN 6 €

SOUPE MISO 3 €

GYOZA AU POULET 7 €

## Sushi a La Carte

SUSHI AU SAUMON 5 €

SUSHI CREVETTE 5 €

SUSHI AU THON 5 €

## Ingrédients Utilisés

SAUMON

MISO

FROMAGE

## Plat Principal



COUVERTS

MAKI AU SAUMON 4 €

TATAKI THON 17 €

SAUMON CHIRASHI 15 €

## Menus - Menus

MENU EXPRESS 12 €

MENUH 14 €

MENU E 16 €

MENU F 17 €

## BOISSONS

OASIS TROPICALE 33 CL 2 €

JUS D'ANANAS 25CL 2 €

JUS D'ABRICOT 25CL 2 €

ÉVIAN 50 CL 2 €

ORANGINA 33 CL 2 €

# Menu Sushi Est



## Non Classé

BIÈRE JAPONAISE KIRIN 33CL EN BOUTEILLE 4 €

NOUILLES AUX BOEUF 10 €

NOUILLES AU SAUMON 10 €

SAKÉ JAPONAIS OZÉKI 37,50CL 8 €

ROSECOEUR AVOCAT CHEESE 7 €

ROSECOEUR CHEESE 7 €

VIN ROSÉ COTÉ DE PROVENCE AOC MASTEREL GRANDE RÉSERVE 2013 37,50CL 7 €

SAKÉ SHO CHIKU BAI 15% 180ML 5 €

ROSECOEUR CONCOMBRE CHEESE 7 €

NOUILLES AUX BOULETTES DE POULET 10 €

BIÈRE JAPONAISE ASASHI 33CL EN BOUTEILLE 4 €

NEIGE POULET 5 €

NEIGE CONCOMBRE 4 €

NEIGE AVOCAT 5 €

CALIFORNIA AVOCAT CHEESE 5 €

CALIFORNIA CONCOMBRE CHEESE 5 €

NEIGE SAUMON CHEESE 5 €

NEIGE THON CUIT 5 €

ETAMAMET 4 €

CREVETTE TEMPURA (3 PIÈCES) 5 €

SASHIMI VARIÉ 22 €

SASHIMI SAUMON & THON 17 €

NEM AU POULET (5 PIÈCES) 7 €

VIN ROUGE SAUMUR CHAMPIGNE AOC LES LOGNES 37,50CL 8 €

VIN ROUGE SAUMUR CHAMPIGNE AOC LES LOGNES 75CL 14 €

VIN BLANC RIESLING AOC HUNAWIHR 37,50CL 8 €

SALADE DE LYCHEE 4 €

VIN BLANC CHARDONNAY IGP ARROGANT FROG 75CL 13 €

VIN ROSÉ COTÉ DE PROVENCE AOC MASTEREL GRANDE RÉSERVE 2013 75CL 12 €

SUSHI SAUMON FROMAGE 5 €

MAKI CONCOMBRE FROMAGE 4 €

MAKI SAUMON AVOCAT 5 €

MAKI SAUMON FROMAGE 5 €

CALIFORNIE THON CUIT 6 €

## Sushi Est

67 Rue des tanneurs, 59000 Lille., France

**Heures d'ouverture:**  
Mardi 11:30-14:30 18:30-22:30  
Mercredi 11:30-14:30 18:00-22:00  
Jeudi 11:30-14:30 18:00-22:00  
Vendredi 11:30-14:30 18:00-22:00  
Samedi 11:30-14:30

Fait avec [Carte](#)

