

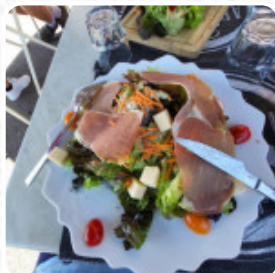


Menu Le Bisan'Kfé

<https://lacarte.menu>

200 Route Des Rosières, Villard-sur-Doron, France

+33479380964



Sur cette Page d'accueil tu trouveras le **menu complet** [carte de Le Bisan'Kfé à Villard-sur-Doron](#). Actuellement, **23** plats et boissons sont disponibles. Niché à Les Saisies, Bisan'Kfé se distingue par son accueil chaleureux et son atmosphère conviviale. Les propriétaires, toujours à l'écoute des clients, créent une expérience authentique. La cuisine, entièrement faite maison, ravit tous les palais, avec des spécialités locales comme la matouille et des fondues savoyardes. Les plats sont préparés avec des produits frais et de qualité, complétés par des cocktails sans alcool rafraîchissants. Avec une vue imprenable sur le Mont Blanc et un service impeccable, Bisan'Kfé est une adresse incontournable pour une expérience culinaire mémorable en montagne.

Menu Le Bisan'Kfé

Salades

SALADE D'ACCOMPAGNEMENT

Pâtes

RAVIOLI

Plats Principaux

ALOYAU

Végétarien

CHOU-FLEUR

Boissons

BOISSONS

Entrées & Salades

FRITES

Catégorie De Restaurant

FRANÇAIS

VÉGÉTARIEN



BAR

DESSERT

Ingrédients Utilisés

FROMAGE

AIL

CHOCOLAT

LAIT

FRAMBOISE

ŒUF

Ces Types De Plats Sont Servis

VIANDE

HAMBURGER

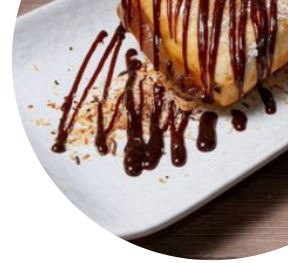
STEAK DE THON

APÉRITIF

POULET

GLACE

DESSERTS



Le Bisan'Kfé

200 Route Des Rosières, Villard-sur-Doron, France

Heures d'ouverture:

Fait avec [Carte](#)

