

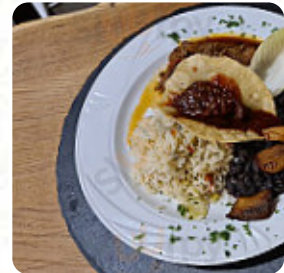


Seebachblick Speisekarte

<https://speisekarte.menu>

Im, Seebachtal, Laufach, Germany

+496093993180 - <https://www.seebachblick.de>



Die Speisekarte des Seebachblick aus **Laufach** enthält etwa **22** verschiedene Menüs und Getränke. Im Durchschnitt zahlst Du für ein Gericht / Getränk etwa 12 €. Das Restaurant Seebachblick in Laufach bietet eine gelungene Kombination aus exzellenter Küche, herzlichem Service und familiärer Atmosphäre. Die Speisekarte überzeugt mit hochwertigen Gerichten wie zartem Rumpsteak, Ochsenbrust in perfekt abgeschmeckten Soßen und kreativem Selbstgemachtem, darunter eine außergewöhnliche Eistorte. Kinderfreundlichkeit, barrierefreier Zugang und ausreichend Parkplätze runden das Angebot ab. Die Gastgeber zeigen große Leidenschaft und machen jeden Besuch zu einem besonderen Erlebnis – selbst an Ruhetagen wird flexibel auf Wünsche eingegangen. Ob für gemütliche Abende oder festliche Anlässe, Seebachblick ist eine klare Empfehlung für Genießer in der Region.

Seebachblick Speisekarte



Schnitzel

SCHNITZEL

Fleisch

RUMPSTEAK

Vom Grill

RIPPCHEN

Getränke

BIER

GETRÄNKE

Restaurant Kategorie

NACHTISCH

VEGETARIER

Verwendete Zutaten

ENTE

KARTOFFELN

PAPRIKA

SCHWEINEFLEISCH

Folgende Arten Von Gerichten Werden Serviert

APPETIZER

SALAT

SUPPE

PIZZA

FLEISCH

Spaisen

KLEINE WÜSTE.

WÜSTE BROT MIT KAFFEE ODER TEE 7 €

WÜSTE KAFFEE ODER TEE UND KUCHEN. 6 €

FRÜHE WÜSTE. 15 €

TISCH FOR TWO. 20 €

ENGDENER HIGH TEE/KAFFEETISCH: 12 €

Seebachblick

Im, Seebachtal, Laufach,
Germany

Öffnungszeiten:

Mittwoch 17:00 -22:00
Donnerstag 17:00 -22:00
Freitag 17:00 -23:00
Samstag 11:30 -23:00
Sonntag 11:30 -22:00

Gemacht mit Speisekarte

