

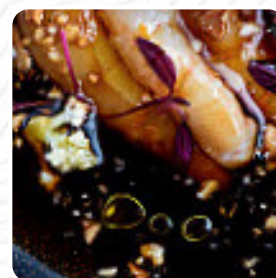
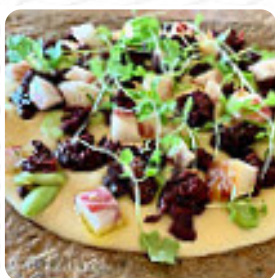


## Carta de menús Tula

<https://carta.menu>

Avda. Llibertat 36, 03010 Jávea, Spain, Javea

+34966471745,+33186995715 - <https://www.tularestante.com/>



La *carta de Tula* de Javea incluye **63** platos. Promedio los **platos o bebidas en el menú** cuestan aproximadamente 22 €. Las categorías se pueden ver en la carta a continuación. Cuando se trata de gastronomía en Jávea, Tula se destaca como una experiencia culinaria excepcional. Este pequeño restaurante, con sólo 20 asientos, exige reservaciones anticipadas, ya que su popularidad lo convierte en un lugar difícil de acceder. Su menú de degustación ofrece porciones pequeñas de platos bellamente presentados y sabores intensos que sorprenden a cada bocado. El ambiente es acogedor y relajado, alejado de la rigidez de otros restaurantes con estrellas Michelin. Con un servicio atento y recomendaciones de vinos de la mano de Clara, Tula no solo satisface el paladar, sino que también crea recuerdos inolvidables.

# Carta de menús Tula



## Bebidas Sin Alcohol

TÓNICO

## Sashimi

TARTAR DE ATÚN

## Aperitivos

CROQUETAS

## Tostada

TOSTADA

## Mariscos

PULPO Y ORZO

## Guarniciones

ARROZ

## Bebidas

CERVEZA

## Salsas

SALSA

## Refrescos

LIMONADA

## Tapas

CROQUETAS DE JAMÓN

## Menú

KOKOTXAS DE MERLUZA ASADAS  
CON CONSOMÉ DE CERDO  
IBÉRICO, ALCACHOFA EN  
TEXTURAS Y PIÑONES

32 €

## Menú Degustación

MENÚ DEGUSTACIÓN

80 €

## Bebidas Calientes

CAFÉ

## Café

CORTADO

## Comida Mexicano- Estadounidense

EMPANADAS

## Categoría De Restaurante

POSTRE

## Aperitivo

CEBICHE

TARTAR

## Platos Mexicanos

TACOS

TACOS

## Postre

TARTA DE QUESO

ARROZ CON LECHE

PUDÍN DE CARAMELO

# Carta de menús Tula



## PANNA COTTA

## Postres

CHOCOLATE, MOLE Y PLÁTANO	10 €
PAN, QUESO SERVILLETA Y ACEITE	10 €
TOCINILLO DE MISO, PIÑÓN, ALBAHACA Y CÍTRICOS	10 €
CHIRIVÍA, MANTEQUILLA SALADA, CAFÉ Y ALMENDRA	10 €

## Este Tipo De Platos Se Sirven



- ENSALADA
- MEJILLONES
- OSTRAS

- CORDERO
- PEZ
- CARNE
- POSTRES
- HELADO
- SOPA
- APERITIVO

## A La Carta

FRICANDÓ DE CARRILLERA DE ATÚN ROJO, CHIRIVÍA, EMULSIÓN DE PIMIENTO ROJO ASADO Y SETA DE TEMPORADA	33 €
COCA DE CEBOLLA EN TEXTURAS Y BONITO AHUMADO /UD)	10 €
ASADILLO DE TOMATES Y ATÚN ROJO	22 €
BUÑUELO DE TOMATE SECO, MORCILLA Y BUEY DE MAR /UD)	7 €

TACO DE HOJA DE SHISHO CON PANCETA, ANGUILA AHUMADA Y MISONESA /UD)	9 €
OREJA DE CERDO CON JUGO DE CEBOLLA, QUISQUILLA Y PRALINÉ DE AJO ASADO /UD)	9 €
RAPE EN ADOBO DE ACEITUNA NEGRA Y PEBRELLA CON VELOUTÉ DE PIMIENTOS VERDES FRITOS Y AJO NEGRO	30 €
PICHÓN MONT ROYAL ASADO CON SU ESCABECHE Y HOLANDESA DE BOLETUS Y TRUFA	35 €
BLANQUET DE PATO CON JUGO DE PUCHERO, YEMA DE HUEVO Y TUBÉRCULOS	28 €
MOLLEJAS DE TERNERA CON BECHAMEL MERENGADA, CHUTNEY DE PERA Y CREMA DE PATATA	28 €
OSTRA, LIMÓN, MANTEQUILLA Y FONDILLÓN /UD)	10 €

## Ingredientes Utilizados



- GAMBAS
- HONGOS
- MISO

- JAMÓN
- MARISCOS
- CARNE DE RES
- ATÚN
- PATO
- ANGUILA
- CARNE DE CERDO
- QUESO
- YOGUR
- CHOCOLATE
- FRIJOLES

# Carta de menús Tula

---



## Tula

Avda. Llibertat 36, 03010 Jávea,  
Spain, Javea

**Horario de apertura:**  
Miércoles 13:30-15:00  
Jueves 13:30-15:00  
Viernes 13:30-15:00  
Sábado 13:30-15:00

Hecho con [Carta](#)

