

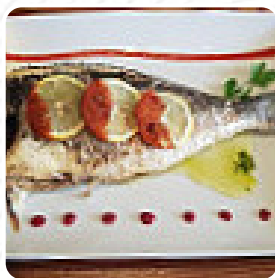
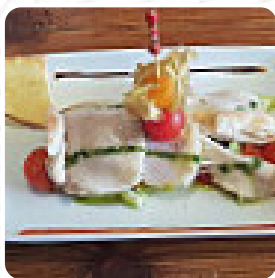


## Carta de menús Xelini Port Soller

<https://carta.menu>

San Ramo De Penyafort 26, Sóller, Spain

+34971942164 - <http://www.xeliniportsoller.com>



Un extenso [menú](#) de Xelini Port Soller de Sóller que abarca todos los 60 platos y bebidas lo encontrarás aquí en el menú. La experiencia en el restaurante Xelini en Puerto de Sóller ha sido una decepción para muchos comensales. A pesar de haber sido clasificado como uno de los mejores, la atención y la calidad de la comida no estuvieron a la altura. Los precios son altos, porciones pequeñas y la calidad de los platos decepcionante. A pesar de esto, algunos disfrutaron de la ubicación tranquila y las tapas de pescado. Aunque hubo críticas positivas sobre el personal amigable, vistas impresionantes y entretenimiento musical. En general, las opiniones están divididas, lo que sugiere que Xelini no es para todos.

# Carta de menús Xelini Port Soller



## Postre

CREMA CATALANA

## Bebidas Alcohólicas

SANGRÍA

## Entrantes

CALAMAR

## Sopas

GAZPACHO

## Sashimi

TARTAR DE ATÚN

## Platos Principales

SOLOMILLO

## Aperitivos

CROQUETAS

## Platos De Carne

ALBÓNDIGAS

## Bebidas

CERVEZA

## Entrantes Y Ensaladas

PAPAS FRITAS

## Salsas

ALIOLI

## Platos De Pollo

POLLO AL AJO

## Tapas

PATATAS BRAVAS

## Pizza

PEDIR

## Digestivos - Digestifs

LIMONCELLO

## Guarniciones

CROQUETAS

## Tortilla-Pizza

ATÚN

## Platos De Huevo

TORTILLA

## Seafood\*

GAMBAS

## Aperitivo

TARTAR

CEBICHE

## Refrescos

LIMONADA

JUGO

# Carta de menús Xelini Port Soller



## Vino

VINO BLANCO

VINO DE CASA

## Ensaladas



ENSALADA MEDITERRÁNEA

ENSALADA GRIEGA

ENSALADA

## Mariscos

CALAMARES

PULPO A LA BRASA

PULPO Y ORZO

## Tapas Calientes

ALBÓNDIGAS

GAMBAS AL AJILLO

CROQUETAS DE POLLO

## Categoría De Restaurante

VEGETARIANO

MEDITERRÁNEO

POSTRE

## Este Tipo De Platos Se

## Sirven



CARNE

PAN

POLLO

TAPAI

PEZ

CORDERO

MEJILLONES

ENSALADA

HELADO

SOPA

## Ingredientes Utilizados



CARNE DE CERDO

CAMARÓN

QUESO

LANGOSTINO

CAMARONES

TOCINO

GAMBAS

MARISCOS

JAMÓN

PULPO

CHORIZO

CARNE DE RES

ATÚN

# Carta de menús Xelini Port Soller



## Xelini Port Soller

San Ramo De Penyafort 26,  
Sóller, Spain

### Horario de apertura:

Lunes 19:00-23:00

Martes 12:30-16:45

Miércoles 12:30-16:45

Jueves 12:30-16:45

Viernes 12:30-16:45

Sábado 12:30-16:45

Hecho con [Carta](#)

