

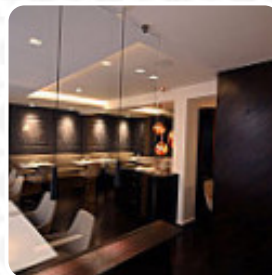


## Menu L'Atelier du Peintre

<https://lacarte.menu>

1 r. Schongauer, 68000 Colmar, France

+33389295157 - <https://www.atelier-peintre.fr/>



**La carte** du L'Atelier du Peintre de Colmar propose environ **60** différents plats et boissons. En moyenne tu paies pour un plat/boisson environ 32 €. Le restaurant L'Atelier du Peintre à [Colmar](#) a reçu des critiques mitigées. Certains clients ont été choqués par le traitement brutal du personnel en cas d'annulation de réservation, tandis que d'autres ont apprécié l'ambiance, la présentation des plats et le service compétent. Certains ont trouvé que les plats manquaient de raffinement, en particulier les desserts. Malgré tout, la plupart des convives ont trouvé que l'expérience culinaire valait la peine d'être vécue, bien que certains ne voyaient pas la nécessité de revenir. Si vous recherchez une cuisine de première classe et un service agréable, le restaurant L'Atelier du Peintre pourrait valoir le détour lors de votre séjour en Alsace.

# Menu L'Atelier du Peintre



## Boissons Non Alcoolisées

EAU

## Boissons Alcoolisées

RIESLING

## Poulet

POULET À L'ANANAS

## Poisson

BAR

## Plats De Bœuf

FILET MIGNON

## Antipasti - Entrées

CARPACCIO

## Vin

VIN BLANC

## Boissons Chaudes

CAFÉ

## French

FOIE GRAS

## Accompagnements

PATATE DOUCE

## Apéritif

PLATEAU DE FRUITS DE MER

TARTARE

## Indien

CHAÏ

ROTI

## Entrées

DEMI HOMARD BRETON, FRAÎCHEUR DE BETTERAVE CITRONNÉE, CHOUX FLEUR AU CURRY, BALSAMIQUE PERLÉ 40 €

TERRINE DE FOIE GRAS DE CANARD, COMPOTÉE DE MANGUE ET GINGEMBRE SUR UN FIN SABLÉ, GELÉE DE MUSCAT 32 €

GROSSES ASPERGES DE PROVENCE, MORILLES FRAÎCHES, DOUCEUR DE PETITS POIS ET NUAGE D'ESTRAGON, CHIPS DE PAIN ET VIEUX CONTÉ 31 €

## Catégorie De Restaurant

FRANÇAIS

BAR

DESSERT

## Dessert

SORBET

TIRAMISU

FIN TUBE CHOCO PRALIN, POMMES CONFITES, GLACE CARAMEL TRUFFÉ ET LAIT D'AMANDE 16 €

ROYAL DE CHOCOLAT ET FRUIT DE LA PASSION, GLACE CHOCOLAT BLANC 16 €

FRAÎCHEUR DE PAMPLEMOUSSE, SORBET COQUELICOT, CRÉMEUX D'AMANDE ET CLÉMENTINE 16 €

# Menu L'Atelier du Peintre



## Plat Principal

NOIX DE ST JACQUES GRILLÉES,  
MOUSSELINE DE POMMES DE  
TERRE TRUFFÉES, 36 €  
CHANTERELLES AU JUS DE FÈVES  
DE TONKA

PAVÉ DE BAR CUIT À BASSE  
TEMPÉRATURE, CAVIAR DE PÂTES, 39 €  
CRUSTACÉS ET JUS DE FENOUIL  
SEC

FILET DE CHEVREUIL RÔTI,  
MOUSSELINE DE CHÂTAIGNES ET 40 €  
ÉCRASÉ DE COING, JUS CACAOTÉ

FILET DE BŒUF DE SALERS  
MATURÉ, CARBONARA D'OIGNON,  
POLENTA MOELLEUSE 42 €  
CONTEMPORAINE, JUS D'UNE  
DAUBE

FILET DE CHEVREUIL RÔTI,  
RAVIOLE COULANTE DE 45 €  
BUTTERNUT, COULIS DE  
PARMESAN, RÂPÉ DE TRUFFE  
MÉLANOSPORUM

## Ces Types De Plats Sont Servis



TURQUIE  
SALADE  
AMUSE BOUCHES

SOUPE  
AGNEAU  
DESSERTS

HOMARD  
VIANDE  
GLACE  
POISSON

## Ingrédients Utilisés



CHAMPIGNONS  
ANGUILLE  
ÉGLEFIN  
VIANDE DE PORC  
FROMAGE  
CHOCOLAT  
TOMATE  
LAIT D'AMANDE  
THON  
FRUIT DE MER  
LARD  
LAIT  
ŒUF  
CANARD  
CREVETTE  
BŒUF  
CÉLERI  
MANGUE  
COQUILLE  
COQUILLES SAINT-JACQUES

# Menu L'Atelier du Peintre



## L'Atelier du Peintre

1 r. Schongauer, 68000 Colmar,  
France

### Heures d'ouverture:

Mardi 19:00-21:30

Mercredi 12:00-14:00 19:00-  
21:30

Jeudi 12:00-14:00 19:00-21:30

Vendredi 12:00-14:00 19:00-  
21:30

Samedi 12:00-14:00 19:00-21:30

Fait avec [Carte](#)

