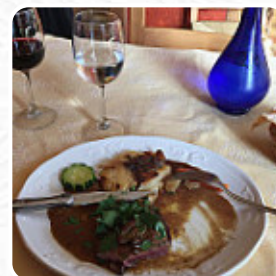
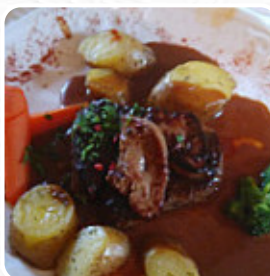




Menu Auberge de la Chapelle

<https://lacarte.menu>

6 route de Romainville, Milon-la-Chapelle, France
+33130521000 - <http://www.auberge-chapelle.com/>



Ici, tu trouveras la [carte de Auberge de la Chapelle](#) à Milon-la-Chapelle. Pour le moment, il y a **52** plats et boissons au menu. Le restaurant convivial l'Auberge de la Chapelle vous invite à Milon la Chapelle pour savourer une cuisine française traditionnelle dans un cadre chaleureux. Les soirées à thème du vendredi soir sont l'occasion idéale de passer un moment agréable entre amis en musique. Au coeur de la vallée de Chevreuse, l'Auberge de la Chapelle se spécialise dans la viande de salers et propose des plats faits maison, tels qu'un délicieux pavé de boeuf de salers, une gigolette de lapin farcie aux pruneaux ou un rognon de veau entier, à déguster sur la terrasse.

Menu Auberge de la Chapelle



Boissons Non Alcoolisées

EAU

Végétarien

ASPERGES AU PARMESAN

Accompagnements

RIZ

Apéritif

TARTARE

Plats De Bœuf

FILET MIGNON

Antipasti - Entrées

CARPACCIO

Entrées

NEMS

Boissons Gazeuses

JUS

Vin

VIN BLANC

Pizza - Petite À 24 Cm

CHARLOTTE

Boissons Chaudes

CAFÉ

Légumes Gratinés

GRATIN DE POMMES DE TERRE

French

FOIE GRAS

Petit-Déjeuner Chinois

YOUTIAO

Indien

CURRY DE POULET

ROTI

Dessert

TRIO DE CRÈME BRÛLÉES ÉPICES, HERBES ET FLEURS)

PYRAMIDE DE CHOCOLAT INTENSE SAUCE CHOCOLAT

PARFAIT GLACÉ À LA MANDARINE IMPÉRIALE

Entrée

CARPACCIO DE TRUITE DE MER MARINÉE À L'ORANGE

FOIE GRAS MAISON AU CHUTNEY DE MANGUE

CANNELLONI POMMES NOIX, CHOUX ET SAINT-NECTAIRE

Plat

SAINT-JACQUES POÊLÉES, QUINOA GOURMAND, SAUCE COMBAWA

PAVÉ DE BOEUF DE SALERS, GRATIN DAUPHINOIS, JUS D'ESTRAGON

MIJOTÉ DE LA CHASSE (CERF)

Menu Auberge de la Chapelle



Catégorie De Restaurant

DESSERT

FRANÇAIS

VÉGÉTARIEN



PAPRIKA

ÉGLEFIN

SAUMON

Ces Types De Plats Sont Servis

GLACE

VIANDE

POISSON

DESSERTS

AMUSE BOUCHES

TURQUIE

PANINIS

COURGETTES

FRAMBOISE

BŒUF

PATATES DOUCES

POMMES DE TERRE

CHOCOLAT

PASTÈQUE

CHÉRI

CANARD

ESCARGOT

CREVETTE ROYALE

FROMAGE

FRUIT DE MER

Ingrédients Utilisés

CREVETTES

Auberge de la Chapelle

6 route de Romainville, Milon-la-Chapelle, France

Heures d'ouverture:

Mercredi 12:00-13:30

Jeudi 12:00-13:30

Vendredi 12:00-13:30

Samedi 12:00-13:30

Dimanche 12:00-13:30

Fait avec [Carte](#)

