

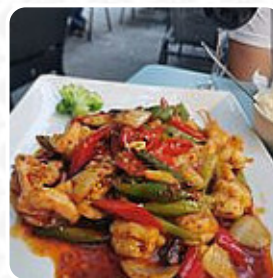


Menu Engimono

<https://lacarte.menu>

8 Rue Servient 69003 Lyon France

+33967033276, +33890210169, +33890210135 - <http://www.engimono.fr/>



La **carte de Engimono** de Lyon comprend **44** plats. En moyenne les *plats ou boissons sur [la carte](https://lacarte.menu)* coûtent environ 13 €. Les catégories peuvent être consultées sur le menu ci-dessous. Engimono, situé dans le 3ème arrondissement de Lyon, est un restaurant chinois spécialisé dans la cuisine traditionnelle. Les plats sont préparés maison avec des produits frais, offrant une expérience raffinée tant au niveau du goût que de la présentation. La carte propose des recettes uniques et authentiques, loin des standards et tendances actuelles. Le cadre moderne et stylé, avec des touches asiatiques comme la couleur rouge et les statues de guerriers chinois à l'extérieur, offre une expérience culinaire originale et immersive.

Menu Engimono



Pâtes

RAVIOLI

Entrées & Salades

FRITES

Poulet

POULET À L'ANANAS

Entrées

RAVIOLI CHINOIS 12 €

Tapas

TAPAS D'AUBERGINES

Plats Thaïlandais

PAD THAÏ

Boissons Chaudes

CAFÉ

Shrimp

CREVETTES AU BROCOLI 14 €

Burgundy

CHABLIS, JEAN-MARC BROCARD 23 €

Rhone

COTES DU RHONE E. GUIGAL 26 €

Acte I

GRENOUILLES 8 €

Plats De Bar

BAR À LA VAPEUR 24 €

Salades

SALADE D'ACCOMPAGNEMENT

SALADE D'ÉPINARDS

Boissons

BOISSONS

BIÈRE

Vins Blancs

VIOGNIER MÉDITERRANÉE 39 €

CROZES-HERMITAGE "L'OULE",
DOMAINE DU PRIEURÉ D'ARRAS 42 €

Plat

CANARD LAQUÉ PÉKINOIS ENTIER
POUR 2 À 4 PERSONNES 58 €
ACCOMPAGNÉE DE 24 GAULETTES,
POIREAUX ET SOUPE

NOUILLES FAITES MAISON AU
PORC HACHÉ, SAUCE PÉKINOISE 11 €

Catégorie De Restaurant

DESSERT

FRANÇAIS

Accompagnements



RIZ

RIZ CUIT À LA VAPEUR

RIZ NATURE

Dessert

DÉLICE COCO 4 €

Menu Engimono



| | |
|------------|-----|
| COCO GIVRÉ | 5 € |
| LITCHI | 4 € |
| CRÊPES | |

| | |
|------------------------------------------|------|
| MORGON "CÔTE DU PY", PASCAL BRUNET | 32 € |
| SAINT-JOSEPH, DOMAINE DU PRIEURE D'ARRAS | 46 € |

Entrée



| | |
|-------------------------------------------|------|
| BRIOCHE SHANGAIIENNE 8 PIÈCES À LA VAPEUR | 13 € |
|-------------------------------------------|------|

| | |
|----------------------|------|
| BEIGNETS DE CREVETTE | 16 € |
|----------------------|------|

| | |
|------------------------------------------------------------------------|-----|
| CHAUSSON DE VIANDE FAÇON CHINOIS TRADITIONNEL OU AVEC PIMENT CORIANDRE | 5 € |
|------------------------------------------------------------------------|-----|

| | |
|-----------------|-----|
| SALADE ENGIMONO | 8 € |
|-----------------|-----|

Ces Types De Plats Sont Servis

POULET

SALADE

VIANDE

DESSERTS

NOUILLES

PÂTES

SOUPE

Fruits De Mer

| | |
|------------------------|------|
| ENCORNETS FAÇON 'JADE' | 18 € |
|------------------------|------|

| | |
|--------------------------------------------|------|
| TERRE-MER D'ENCORNETS, POULET ET CREVETTES | 18 € |
|--------------------------------------------|------|

| | |
|---------------------------------------|------|
| NOIX DE SAINT-JACQUES AUX VERMICELLES | 28 € |
|---------------------------------------|------|

| | |
|-----------------------------|------|
| CREVETTES AUX NOIX DE CAJOU | 18 € |
|-----------------------------|------|

| | |
|-----------------------|------|
| CREVETTES AUX LITCHIS | 21 € |
|-----------------------|------|

Ingrédients Utilisés



VIANDE DE PORC

CANARD

CHAMPIGNONS

CREVETTES

BŒUF

ŒUF

ÉPINARD

TOFU

NOIX DE COCO

LÉGUMES

CÉLERI

CREVETTE

Les Rouges

| | |
|-------------------------------|------|
| MERCUREY, CHATEAU DE SANTENAY | 48 € |
|-------------------------------|------|

| | |
|--------------------------------------------|------|
| CÔTES DU RHÔNE "BELLERUCHE", M. CHAPOUTIER | 25 € |
|--------------------------------------------|------|

| | |
|--------------------------------|------|
| CROZES-HERMITAGE, CAVE DE TAIN | 28 € |
|--------------------------------|------|

Menu Engimono



Engimono

8 Rue Servient69003
LyonFrance

Fait avec [Carte](#)

Heures d'ouverture:

Mardi 11:45 -14:30 18:00 -23:00

Mercredi 11:45 -14:30 18:00
-23:00

Jeudi 11:45 -14:30 18:00 -23:00

Vendredi 11:45 -14:30 18:00
-23:00

Samedi 11:45 -14:30 18:00 -23:00

Dimanche 11:45 -14:30 18:00
-23:00

