

La Plancha

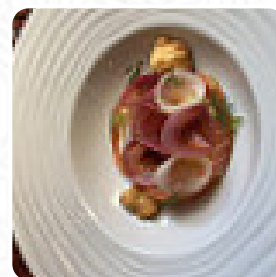


Menu La Plancha

<https://lacarte.menu>

5 av. de St-Germain, 78600 Maisons-Laffitte, France

+33139120375,+33890210143,+33186995715 - <https://laplanchadekiko.eatbu.com>



La carte du **La Plancha de Maisons-Laffitte** comprend environ **44** différents plats et boissons. En moyenne tu paies pour un plat/boisson environ 17 €. La Plancha, situé à Maisons-Laffitte, est un restaurant parfait pour différentes occasions, que ce soit un dîner romantique, une rencontre avec des amis ou un repas en famille. Les clients sont unanimes concernant la qualité de la cuisine et du service. Les plats, des mets français avec une touche internationale, sont préparés avec minutie et raffinement. Les clients sont accueillis chaleureusement par l'équipe attentive et amicale. Le cadre est agréable et convivial, idéal pour passer un moment mémorable. Bien que les prix puissent sembler un peu élevés, la qualité et l'expérience offertes justifient largement cet investissement. La Plancha est donc une adresse incontournable pour les amateurs de cuisine raffinée à Maisons-Laffitte et dans la région parisienne.

Menu La Plancha

Boissons Non Alcoolisées

EAU

Accompagnements

MOTE

Escalope

SCHNITZEL

Indien

ROTI

Vin

VIN BLANC

Boissons Chaudes

CAFÉ

French

FOIE GRAS

Petit-Déjeuner Chinois

YOUTIAO

Cuisine Mexicano- Américaine

EMPANADAS

La Carte du Soir - Les Fromages

ASSORTIMENT DE FROMAGES

11 €

Boissons

BOISSONS

GRAND-MARNIER

Plats

SOURIS D'AGNEAU CONFITE 24 HEURES
DANS SON JUS, PURÉE DE PATATE
DOUCE À L'ORIENTALE.

CABILLAUD CONFIT AU THYM,
ACCOMPAGNÉ DE SON CHOU CHINOIS
PARFUMÉ À LA LAVANDE, JUS DE
COQUE ET MYRTILLES.

Desserts

CRÉMEUX CHOCOLAT BLANC,
ÉMULSION DE CRÈME DE MARRON 12 €
AU WHISKY.

FEUILLETÉ AUX NOIX DE PÉCAN
CARAMELISÉES, GLACE PISTACHE 12 €

Catégorie De Restaurant

DESSERT

FRANÇAIS

Ces Types De Plats Sont Servis

PIZZA

POISSON

AMUSE BOUCHES

VIANDE

DESSERTS

Dessert

LES DESSERTS AU CHOIX DE LA CARTE
DES DESSERTS



Menu La Plancha



CHEESE CAKE ENROBÉ DE VANILLE, MARMELADE DE FRUITS ROUGES ET SA GLACE BULGARE 12 €

DÔME CHOCOLAT ET SON COEUR CARAMEL BEURRE SALÉ, GLACE CONFITURE DE LAIT 12 €

MILLE-FEUILLES AU CHOCOLAT (SERVI TIÈDE), GLACE AU GRAND-MARNIER 12 €

PANNA COTTA

GÂTEAU AU FROMAGE

Entrées

GAMBAS CROUSTILLANTES EN KADAÏF, RISOTTO DE CÉLERI ET COURGETTES PARFUMÉ AU BASILIC, SAUCE DE TÊTE DE GAMBAS À L'AIL FUMÉ 26 €

TATAKI DE SAUMON BRAISÉ À LA JAPONAISE, SAUCE AUX AGRUMES 24 €

JAMBON SERRANO 20 MOIS D’AFFINAGE, CHORIZO ET PAN CON TOMATE 24 €

FOIE GRAS MI-CUIT DES LANDES, MARBRÉ AU CACAO, CHUTNEY DE FRUITS DE SAISON ET SA BRIOCHE MAISON 28 €

FILET DE ROUGET GRONDIN SUR UNE CRÈME À LA CHÂTAIGNE ET SES ÉCLATS DE CÉLERI AU PONZU.

TATAKI DE BŒUF À LA JAPONAISE, OIGNONS ET ROQUETTE, SAUCE SOJA LÉGÈREMENT AILLÉE.

Ingrédients Utilisés



CHOCOLAT

ÉGLEFIN

FLÉTAN

CREVETTES

FRUIT DE MER

FROMAGE

LÉGUMES

BŒUF

SAUMON

La Plancha

5 av. de St-Germain, 78600
Maisons-Laffitte, France

Heures d'ouverture:
Lundi 12:00-22:00
Mardi 12:00-22:00
Mercredi 12:00-22:00
Jeudi 12:00-22:00
Vendredi 12:00-14:00

Fait avec [Carte](#)

