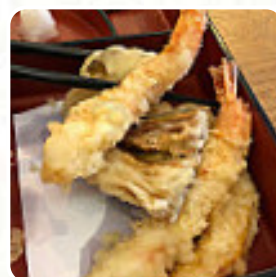




Menu Izakaya Isse

<https://lacarte.menu>

45 rue de Richelieu, 75001 Paris, France, Paris 1er Arrondissement
+33142962660 - <http://www.izakaya-isse.fr/>



La **carte de Izakaya Isse** de Paris 1er Arrondissement comprend 43 plats. En moyenne les **plats ou boissons sur [la carte](#)** coûtent environ 10 €. Les catégories peuvent être consultées sur le menu ci-dessous. Le "Bistro à Saké" propose une sélection de sakés haut de gamme, servis froids et chauds, dans un cadre élégant et accueillant. Avec des mets savoureux tels que les donburi et une variété d'autres plats japonais délicieux, c'est l'endroit idéal pour se retrouver le soir et savourer de délicieuses petites assiettes tout en dégustant du saké ou de la bière.

Menu Izakaya Isse



Salades

SALADE D'ACCOMPAGNEMENT

Rouleaux De Sushi

SUSHIS

Pizza

PIZZA FUSION

Accompagnements

RIZ

Sushi

SASHIMIS

Boissons

BIÈRE

Apéritif

TEMPURA

Poisson

BAR

Entrées

SALADE JAPONAISE 7 €

Tapas

TAPAS D'AUBERGINES

French

FOIE GRAS

Plats Au Saumon

SAUMON TERIYAKI

Catégorie De Restaurant

FRANÇAIS

Entrée

AUBERGINE MIJOTÉE À LA BONITE SÉCHÉE 6 €

EPINARDS ET SHIMÉJI SAUTÉS 7 €

Spécialités Japonaises

POULET TERIYAKI

SAKÉ

SOUPE MISO

Plat

PORC PANÉ AU MISO 13 €

ANGUILLE MOELLEUSE KABAYAKI 19 €

SASHIMI DU JOUR 19 €

Dessert

GLACE AU SÉSAME NOIR 6 €

GLACE AU THÉ VERT 6 €

SORBET

POUDING AU CARMEL

Ces Types De Plats Sont Servis



SOUPE

POISSON

POULET

SALADE

Menu Izakaya Isse



Ingrédients Utilisés



CREVETTE

AIL

CRABE À CARAPACE MOLLE

COQUILLES SAINT-JACQUES

POMMES DE TERRE

BŒUF

SAUMON

COQUILLE

THON

MISO

POULET TERIYAKI

ÉDAMAME

CAMEMBERT

UNAGI

ANGUILLE

Izakaya Isse

45 rue de Richelieu, 75001 Paris,
France, Paris 1er Arrondissement

Heures d'ouverture:

Fait avec [Carte](#)

