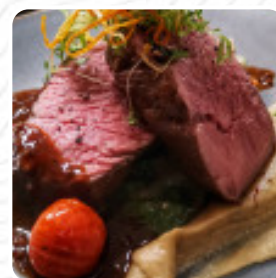
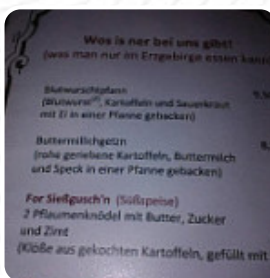




Gaststüb Zur Bimmelbahn' Speisekarte

<https://speisekarte.menu>

Karlsbader Str. 215, 09465 Sehmatal, Germany, Germany
+49373428263 - <http://www.gaststueb-zur-bimmelbahn.de/>



Das Menü des Gaststüb Zur Bimmelbahn' aus **Sehmatal** umfasst etwa **18** verschiedene Gerichte und Getränke.

Im Durchschnitt zahlst Du für ein Gericht / Getränk etwa 10 €. Seit nun zwei Generationen bieten wir in der Gaststube "Zur Bimmelbahn" hausgemachte erzgebirgische Speisen mit frischen Produkten aus der Region an. Oma's Rezepte treffen auf moderne Küche und bilden das Herzstück der Bimm. Die erzgebirgische Speisekultur liegt uns am Herzen und wir möchten sie pflegen und bewahren. Unsere Küche bietet eine Vielzahl an Spezialitäten, die über Generationen weitergegeben wurden. Die Zubereitung von Speisen und unsere hausgemachten Rezepte sind über die Jahre erhalten geblieben. Wir freuen uns darauf, Sie bei uns zu begrüßen! Familie Jahn und das Team der Bimmelbahn.

Gaststub Zur Bimmlbah' Speisekarte



Getränke

GETRÄNKE

Schnitzel

SCHNITZEL

11 €

Fisch

GEGRILLTES ZANDERFILET

16 €

Sonstiges

SCHNITZELTELLER

10 €

Thüringer Spezialitäten

ROSTBRÄTEL

12 €

Salate

KLEINER SAISONALER
SALATTELLER

5 €

KARAMELLISIERTER ZIEGENKÄSE 10 €

Salate&Vorspeisen

GROBER SALATTELLER DER
SAISON

9 €

WURZFLEISCH A LA BIMMLBAH

5 €

(Fleischgerichte|
Fischgerichte |
Vegetarisch)

ZERRUPTE SAU

11 €

KNUSPERHÄHNCHEN

12 €

Restaurant Kategorie

NACHTISCH

FRANZÖSISCH

VEGAN

Folgende Arten Von
Gerichten Werden
Serviert

FLEISCH

SUPPE

FISCH

DESSERTS

Gaststub Zur Bimmlbah'

Karlsbader Str. 215, 09465
Sehmatal, Germany, Germany

Öffnungszeiten:

Montag 11:30-20:00
Dienstag 11:30-20:00
Mittwoch 11:30-20:00
Donnerstag 11:30-20:00
Freitag 11:30-20:00
Samstag 11:30-20:00
Sonntag 11:30-20:00

Gemacht mit Speisekarte

