

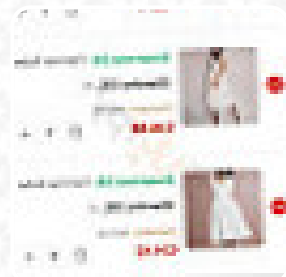
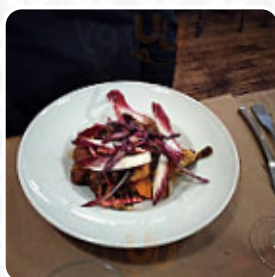
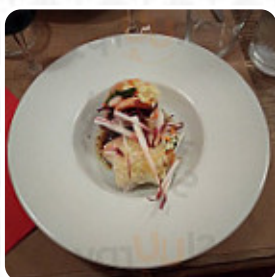


## Menu Café du Port

<https://lacarte.menu>

Rennes, 3 rue le Bouteiller, France

+33299300143 - <https://www.cafe-du-port-rennes.poi.place>



Ici, tu trouveras la [carte de Café du Port](#) à Rennes. Pour le moment, il y a **18** plats et boissons sur la carte. Le restaurant a un emplacement parfait dans une petite place historique. La nourriture est délicieuse, notamment avec le burger d'hiver. Le service est sympathique et l'ambiance est toujours agréable. Les plats sont authentiques et savoureux, avec une attention particulière portée au Covid. Le rapport qualité-prix est excellent. Une adresse très recommandée dans le centre historique de Rennes, avec des plats bien travaillés et un accueil chaleureux. À découvrir sans hésiter et à retourner prochainement.

# Menu Café du Port



## Boissons Alcoolisées

SAUVIGNON BLANC

## Pâtes

ARRABIATA

## Pizza

PIZZAS SPÉCIALES

## Sandwichs & Paninis Chauds

HAMBURGER

## Boissons Chaudes

CAFÉ

## Boissons

BIÈRE

BOISSONS

## Catégorie De Restaurant

DESSERT

FRANÇAIS

BAR

## Ingrédients Utilisés

VIANDE DE PORC

BŒUF

CHORIZO

FROMAGE

## Ces Types De Plats Sont Servis

HAMBURGER

POISSON

VIANDE

DESSERTS

---

## Café du Port

Rennes, 3 rue le Bouteiller,  
France

### Heures d'ouverture:

Lundi 12:00-15:00 18:00-23:30

Mardi 18:00-01:00

Mercredi 18:00-01:00

Jeudi 18:00-01:00

Vendredi 18:00-01:00

Samedi 18:00-01:00

Fait avec [Carte](#)

