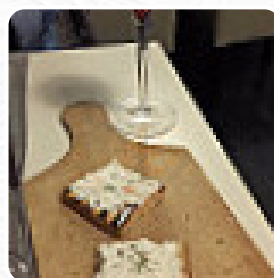
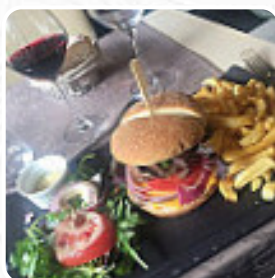




Menu L'Atelier

<https://lacarte.menu>

481 Rue Ellie Gruyelle, Hénin-Beaumont, France
+33321676948 - <http://www.restaurant-alatelier.fr>



Ici, tu trouveras la [carte de L'Atelier](#) à [Hénin-Beaumont](#). Pour le moment, il y a **16** plats et boissons sur la carte.

Ce restaurant à Hénin-Beaumont a su séduire une clientèle fidèle grâce à une cuisine faite maison et une ambiance conviviale. Bien que certains aient noté une variation de qualité dans les plats et un service parfois lent, d'autres ont salué l'amabilité du personnel et la qualité des produits. Les portions, bien que jugées un peu légères, sont appréciées pour leur fraîcheur et leur goût. Les plats emblématiques, comme les moules gratinées et le bœuf savoureux, font la renommée de l'établissement. En somme, ce lieu reste une belle adresse pour un repas agréable à un prix raisonnable.

Menu L'Atelier



Plats Principaux

ALOYAU

Boissons

BOISSONS

Entrées & Salades

FRITES

Apéritif

TARTARE

Dessert

PROFITÉROLES

Boissons Chaudes

CAFÉ

Petit-Déjeuner Chinois

YOUTIAO

Cuisine Mexicano-Américaine

EMPANADAS

Catégorie De Restaurant

DESSERT

Ingrédients Utilisés

BŒUF

SAUMON

Ces Types De Plats Sont Servis

VIANDE

TOSTADAS

PANINIS

TURQUIE

POISSON

L'Atelier

481 Rue Ellie Gruyelle, Hénin-Beaumont, France

Heures d'ouverture:

Lundi 11:30-14:30

Mardi 11:30-14:30

Mercredi 11:30-14:30

Jeudi 11:30-14:30

Vendredi 11:30-14:30

Fait avec [Carte](#)

