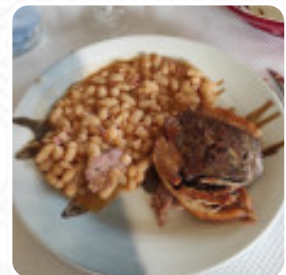




Menu Routier.

<https://lacarte.menu>

Bat P1 BONSECOURS, Severac Le Chateau, France
+33565476477 - <https://www.ferme-bonsecours.com/>



Sur cette site Web tu trouveras le **menu complet** [carte de Routier](#). à Severac Le Chateau. Actuellement, **15** menus et boissons sont disponibles. Au cœur d'une région tranquille, ce restaurant routier se distingue par son ambiance conviviale et sa cuisine maison généreuse. Avec un menu imposé à un prix abordable, les plats savoureux, comme le poulet pané et le gratin de chou-fleur, ravissent les papilles des convives. L'accueil chaleureux et l'atmosphère de village ajoutent à l'expérience. Les commodités, comme de grands espaces pour se garer et des toilettes impeccables, témoignent d'un souci du détail. En résumé, cet établissement, tout en simplicité, est une véritable pépite qui mérite le détour pour un déjeuner ou un petit café en toute sérénité.

Menu Routier.



Boissons Non Alcoolisées

EAU

Entrées

PÉPITES

Végétarien

CHOU-FLEUR

Boissons

BIÈRE

Entrées & Salades

FRITES

Dessert

POUDING AU CAMEL

Boissons Chaudes

CAFÉ

Catégorie De Restaurant

BAR

DESSERT

Ingrédients Utilisés

LAITUE

BŒUF

Ces Types De Plats Sont Servis

DESSERTS

POULET

SALADE

ROSBIF

Routier.

Bat P1 BONSECOURS, Severac
Le Chateau, France

Heures d'ouverture:
Lundi 05:00-00:00
Mardi 05:00-00:00
Mercredi 05:00-00:00
Jeudi 05:00-00:00
Vendredi 05:00-00:00
Dimanche 08:00-15:00

Fait avec [Carte](#)

