

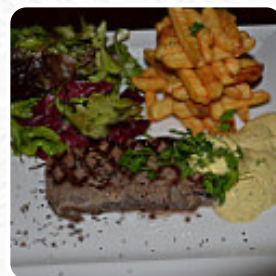


Menu Le Bistrot des Sommeliers

<https://lacarte.menu>

10 rue Pasteur, 57000, Metz, France

+33387634020 - <http://www.bistrotdusommelier.com/>



Ici, tu trouveras la [carte](#) de **Le Bistrot des Sommeliers** à Metz. Pour le moment, il y a **18** menus et boissons au menu. Les avis sur ce restaurant sont mitigés, mais on y retrouve surtout des notes très positives. Des plats excellents comme le steak tartare qui a été très apprécié par certains, des vins de qualité même au pichet, et un service attentif et chaleureux. Cependant, certains ont exprimé leur déception quant à la lenteur du service, la fadeur de la nourriture, et le manque de desserts maison. Malgré tout, ce restaurant semble offrir une expérience culinaire intéressante avec une ardoise de produits frais, une belle carte des vins, et une équipe attentionnée. Un endroit recommandé pour une soirée agréable.

Menu Le Bistrot des Sommeliers



Salades

SALADE D'ACCOMPAGNEMENT

Entrées

STEAK TARTARE

Boissons

BIÈRE

Accompagnements

LÉGUMES CUITS À LA VAPEUR

Apéritif

TARTARE

Entrées & Salades

CHIPS

FRITES

Catégorie De Restaurant

FRANÇAIS

VÉGÉTARIEN

Ces Types De Plats Sont Servis

SALADE

STEAK DE THON

Ingrédients Utilisés

CANARD

COQUILLES SAINT-JACQUES

FROMAGE

ŒUF

POMMES DE TERRE

SAUMON

LÉGUMES

Le Bistrot des Sommeliers

10 rue Pasteur, 57000, Metz,
France

Heures d'ouverture:

Lundi 10:30 - 20:00

Mardi 10:30 - 20:00

Mercredi 10:30 - 20:00

Jeudi 10:30 - 20:00

Vendredi 07:00 - 20:00

Samedi 07:00 - 20:00

Fait avec [Carte](#)

